

...est un dispositif de prévention, qui permet d'informer les exploitants agricoles par SMS, de faits délictueux venant de se produire dans une exploitation située à proximité et éviter la répétition des faits.



L'adhésion gratuite s'effectue en ligne à partir de www.agri44.fr

INTERVIEW

Le concours de prim'holstein se prépare. p.2

BILLET

On marche (vraiment) sur la tête pour la FNB. p.2

JA 44

Une belle édition du Forum instant jeunes agriculteurs à la ferme expérimentale de Derval. p.5

INFLUENZA AVIAIRE

Le risque passe de « négligeable » à « modéré » suite à la détection d'un cas dans le Morbihan. p.9

ZOOM MÉCANISATION

Extension de garantie et contrat de maintenance... Quelles sont les tendances ? p.11

CHAMBRE D'AGRICULTURE

Des relevés d'auxiliaires dans les vignes pour déterminer une biodiversité fonctionnelle. p.12

HERBE

Bulletin de pousse de l'herbe : aller chercher l'herbe restante avant l'hiver. p.14

SALON DE L'AGRICULTURE

Oreillette, égérie du salon de l'agriculture. p.24

ENCARTAGE

Avec cette Loire-Atlantique agricole est encarté partiellement le document **BPM Agri**.



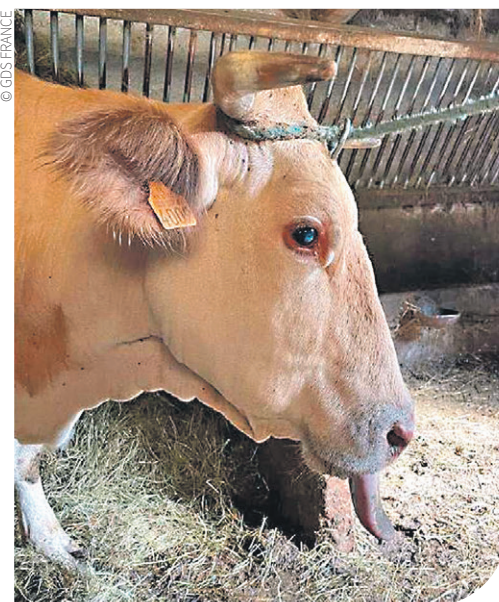
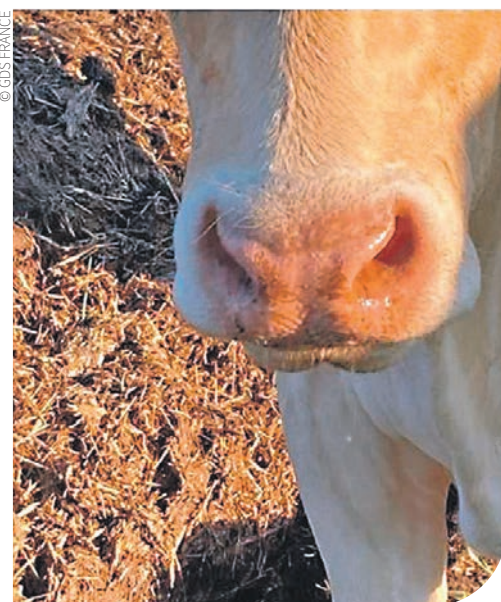
ON MARCHÉ SUR LA TÊTE

L'action syndicale expliquée aux maires

La FNSEA 44 et JA 44 ont écrit aux maires du département pour leur expliquer le sens des panneaux retournés. p.3

MALADIE HÉMORRAGIQUE ÉPIZOOTIQUE

Un premier foyer de MHE détecté



Un premier foyer de Maladie hémorragique épizootique (MHE) a été confirmé le 22 novembre. Cela place le département en zone régulée et impose quelques règles de biosécurité que le Groupement de défense sanitaire de Loire-Atlantique détaille. p. 4

TECH ÉLEVAGE

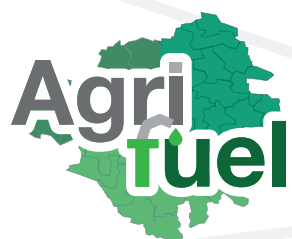
Le salon fête ses dix ans et se projette

Regarder de près l'avenir de l'élevage dans nos territoires. p.8

CHAMBRE D'AGRICULTURE

Une session qui colle à l'actualité

La majorité à la chambre d'agriculture a voté plusieurs motions. p.6 et 7



Groupement d'achat
GNR FUEL

Commandez du fuel au meilleur prix chaque semaine



Commandes : www.agri44.fr • 02 40 16 37 45 (FNSEA44) • 02 40 16 39 41 (JA44)